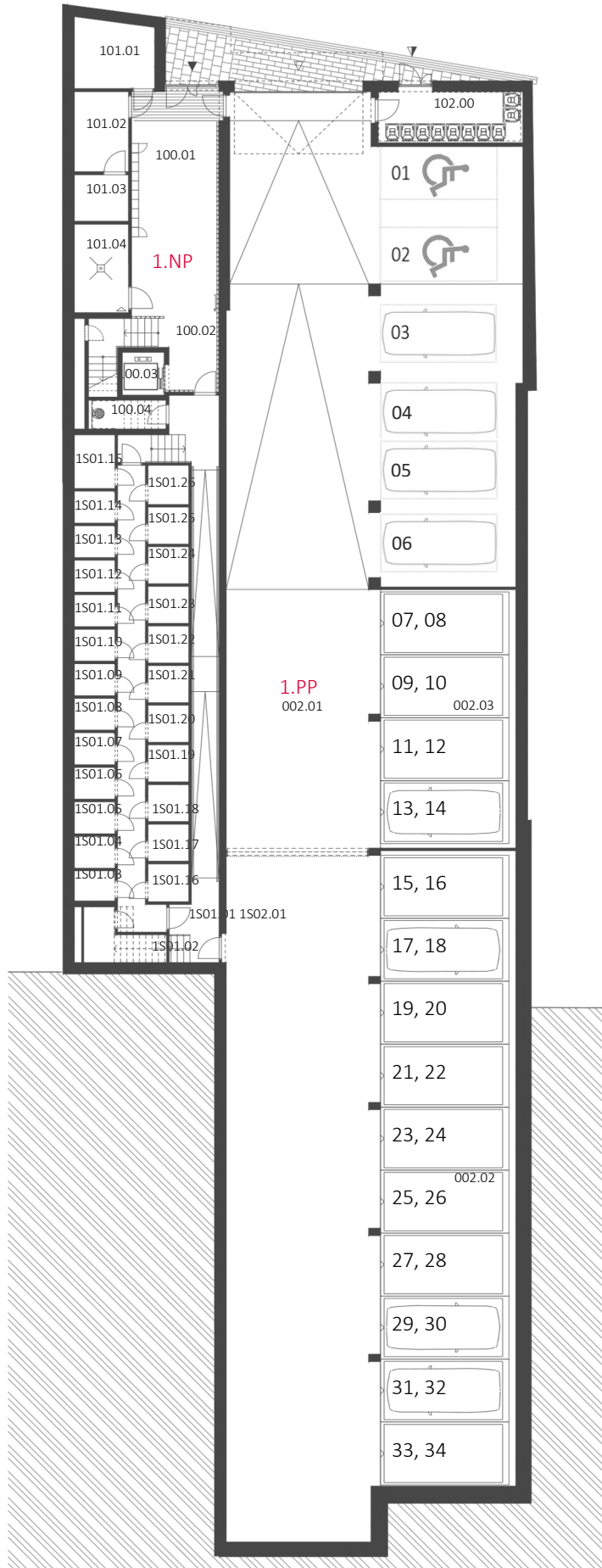


# PŮDORYS 1.NP A 1.PP



# ELATUS



vizualizace



situace stavby

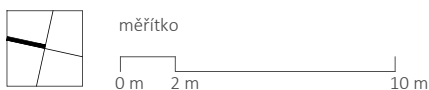
## Parkovací stání

Stání č.	Stav	Stání č.	Stav
01	Volné	18	Volné
02	Volné	19	Volné
03	Volné	20	Volné
04	Volné	21	Volné
05	Volné	22	Volné
06	Rezervované	23	Volné
07	Volné	24	Volné
08	Volné	25	Volné
09	Volné	26	Volné
10	Volné	27	Volné
11	Volné	28	Volné
12	Volné	29	Volné
13	Volné	30	Volné
14	Volné	31	Volné
15	Volné	32	Volné
16	Volné	33	Volné
17	Volné	34	Volné

[www.elatus.cz/](http://www.elatus.cz/)

800 644 644  
zelená linka

# MIG



**upozornění:** Tento list není podrobným stavebním výkresem a možnost určitých odchylek od skutečného provedení je vyhrazena. Plochy jednotlivých místností jsou pouze orientační. Vybavení zařízení v plánech bytů (kuch. linka, nábytek) není součástí dodávky. Rozsah dodávky je specifikován ve standardu.  
**způsob výpočtu podlahové plochy bytu v jednotce:** Dle zákona č. 89/2012, podlahová plocha bytu ve smyslu nařízení vlády č. 366/2013 Sb. - podlahovou plochu bytu v jednotce tvoří půdorysná plocha všech místností bytu včetně půdorysné plochy všech svislých nosných i nenosných konstrukcí uvnitř bytu, jako jsou stěny, sloupy, pilíře, komíny a obdobné svislé konstrukce. Půdorysná plocha je vymezena vnitřním lícem svislých konstrukcí ohraničujících byt včetně jejich povrchových úprav. Započítává se také podlahová plocha zakrytá zabudovanými předměty, jako jsou zejména skříňe ve zdech v bytě, vany a jiné zařizovací předměty ve vnitřní ploše bytu.