

BYT
dispozice
podlaží

701
4+kk
7.NP



měřítko



upozornění: Tento list není podrobným stavebním výkresem a možnost určitých odchylek od skutečného provedení je vyhrazena. Plochy jednotlivých místností jsou pouze orientační. Vybavení zařízení v plánech bytů (kuch. linka, nábytek) není součástí dodávky. Rozsah dodávky je specifikován ve standardu.
způsob výpočtu podlahové plochy bytu v jednotce: Dle zákona č. 89/2012, podlahová plocha bytu ve smyslu nařízení vlády č. 366/2013 Sb. - podlahovou plochu bytu v jednotce tvoří půdorysná plocha všech místností bytu včetně půdorysné plochy všech svislých nosných i nenosných konstrukcí uvnitř bytu, jako jsou stěny, sloupy, pilíře, komíny a obdobné svislé konstrukce. Půdorysná plocha je vymezena vnitřním lícem svislých konstrukcí ohraničujících byt včetně jejich povrchových úprav. Započítává se také podlahová plocha zakrytá zabudovanými předměty, jako jsou zejména skříně ve zdech v bytě, vany a jiné zařizovací předměty ve vnitřní ploše bytu.



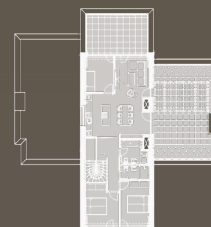
ELATUS



vizualizace



situace stavby



situace bytové jednotky
celkový půdorys

byt 701 — legenda místností

	m ²
701.01 chodba 6.NP	7,14
701.02 komora 6.NP	4,09
701.03 schodiště	4,40
701.04 hala	8,42
701.05 koupelna s WC	5,45
701.06 koupelna s WC	3,78
701.07 pokoj	10,19
701.08 obytný prostor s kuchyní	39,41
701.09 pokoj	13,28
701.10 ložnice	12,85
užitná plocha	109,02
plocha přiček	7,60
podlahová plocha bytu v 6.NP	11,74
podlahová plocha bytu v 7.NP	104,89
podlahová plocha bytu celkem	116,62
701.T1 terasa	24,02
701.T2 terasa	54,84
1S01.02 sklepní kóje	4,33
celková plocha	199,82

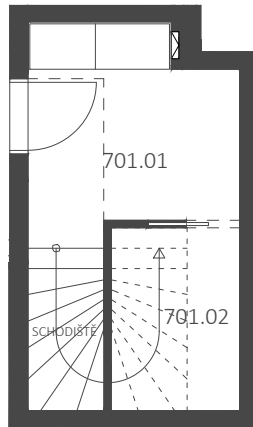
<http://elatus.cz/>

800 644 644
zelená linka

MIG

BYT
dispozice
podlaží

701
4+kk
6.NP



ELATUS



vizualizace



situace stavby



situace bytové jednotky
celkový půdorys

byt 701 - legenda místností

	m²
701.01 chodba 6.NP	7,14
701.02 komora 6.NP	4,09
701.03 schodiště	4,40
701.04 hala	8,42
701.05 koupelna s WC	5,45
701.06 koupelna s WC	3,78
701.07 pokoj	10,19
701.08 obytný prostor s kuchyní	39,41
701.09 pokoj	13,28
701.10 ložnice	12,85
užitná plocha	109,02
plocha přiček	7,60
podlahová plocha bytu v 6.NP	11,74
podlahová plocha bytu v 7.NP	104,89
podlahová plocha bytu celkem	116,62
701.T1 terasa	24,02
701.T2 terasa	54,84
1S01.02 sklepní kóje	4,33

celková plocha 199,82

<http://elatus.cz/>

800 644 644
zelená linka

MIG



upozornění: Tento list není podrobným stavebním výkresem a možnost určitých odchylek od skutečného provedení je vyhrazena. Plochy jednotlivých místností jsou pouze orientační. Vybavení zařízení v plánech bytů (kuch. linka, nábytek) není součástí dodávky. Rozsah dodávky je specifikován ve standardu.
způsob výpočtu podlahové plochy bytu v jednotce: Dle zákona č. 89/2012, podlahová plocha bytu ve smyslu nařízení vlády č. 366/2013 Sb. - podlahovou plochu bytu v jednotce tvoří půdorysná plocha všech místností bytu včetně půdorysné plochy všech svislých nosných i nenosných konstrukcí uvnitř bytu, jako jsou stěny, sloupy, pilíře, komíny a obdobné svislé konstrukce. Půdorysná plocha je vymezena vnitřním lícem svislých konstrukcí ohraničujících byt včetně jejich povrchových úprav. Započítává se také podlahová plocha zakrytá zabudovanými předměty, jako jsou zejména skříně ve zdech v bytě, vany a jiné zařizovací předměty ve vnitřní ploše bytu.