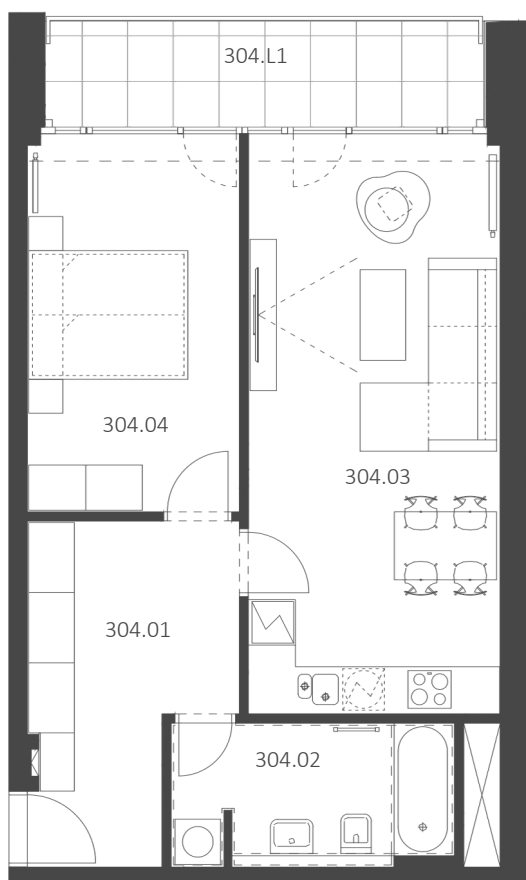


**BYT**  
dispozice  
podlaží

**304**  
2+kk  
3.NP



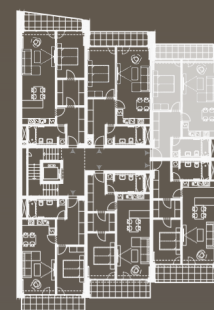
  
ELATUS



vizualizace



situace stavby



situace bytové jednotky  
celkový půdorys

byt 304 — legenda místností	m <sup>2</sup>
304.01 chodba	10,74
304.02 koupelna s WC	6,61
304.03 obytný prostor s kuchyní	25,48
304.04 ložnice	13,95
<b>užitná plocha</b>	<b>56,77</b>
plocha příček	2,46
<b>podlahová plocha bytu</b>	<b>59,24</b>
304.L1 lodžie	8,10
1S01.08 sklepní kóje	2,41
<b>celková plocha</b>	<b>69,75</b>



měřítko



**upozornění:** Tento list není podrobným stavebním výkresem a možnost určitých odchylek od skutečného provedení je vyhrazena. Plochy jednotlivých místností jsou pouze orientační. Vyobrazené zařízení v plánech bytů (kuch. linka, nábytek) není součástí dodávky. Rozsah dodávky je specifikován ve standardu.  
**způsob výpočtu podlahové plochy bytu v jednotce:** Dle zákona č. 89/2012, podlahová plocha bytu ve smyslu nařízení vlády č. 366/2013 Sb. - podlahovou plochu bytu v jednotce tvoří půdorysná plocha všech místností bytu včetně půdorysné plochy všech svislých nosných i nenosných konstrukcí uvnitř bytu, jako jsou stěny, sloupy, pilíře, komíny a obdobné svislé konstrukce. Půdorysná plocha je vymezena vnitřním lícem svislých konstrukcí ohraničujících byt včetně jejich povrchových úprav. Započítává se také podlahová plocha zakrytá zabudovanými předměty, jako jsou zejména skříně ve zdech v bytě, vany a jiné zařizovací předměty ve vnitřní ploše bytu.

<http://elatus.cz/>

800 644 644  
zelená linka

**MIG**